

第2回

近隣住民 説明会

近畿中央病院の

跡地活用

日時

令和7年2月24日(月・祝)

13:30 ~ 15:00

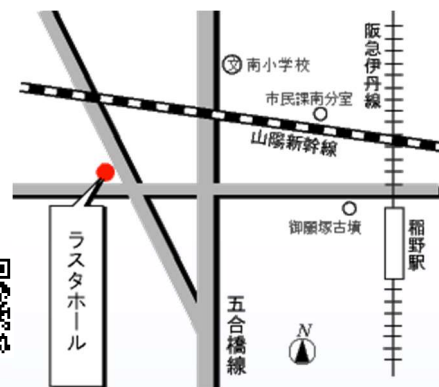
会場

ラスタホール

(伊丹市立生涯学習センター)

2階 多目的ホール

〒664-0865 伊丹市南野2-3-25



内容

- ・回復期病院誘致に係る医療機関への「アンケート調査」の結果(概要)報告等について
- ・質疑応答 等

参加
方法

- ・直接会場にお越しくください(事前申し込み不要)
- ・定員200名(開始30分前から先着順で入場予定)

※多目的ホールの定員に達した場合は、
サテライト会場(多目的室2)にご案内します。

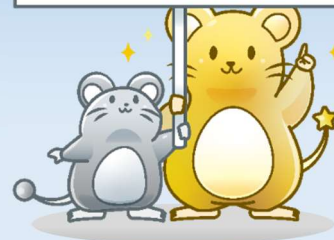
お問い
合わせ

近畿中央病院 事務部 総務課

〒664-8533 伊丹市車塚3-1

☎ 072-781-3712 (代表)

マスク着用にご協力ください。



近畿中央病院



公立学校共済組合



伊丹市