

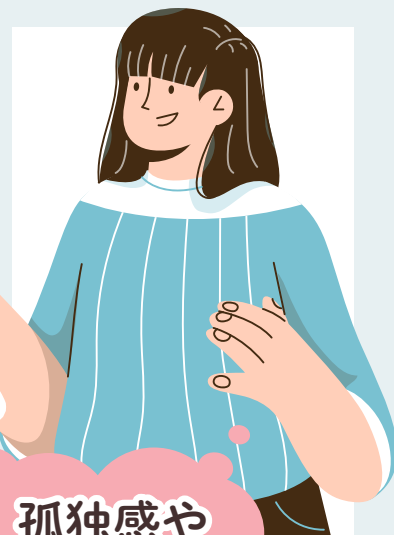
療養生活と復職準備をサポート



令和7年度
教職員対象



1回の参加から
お待ちしております



プレリワークプログラム

療養中、どう
過ごせばいい？

今の回復
具合は？

孤独感や
罪悪感がつらい

専門家と
話してみたい

いつから復職
を考える？

療養中の人と
話してみたい

西宮会場

実施日

- ▶第1回 5月 13日 (火)
- ▶第2回 5月 27日 (火)

時間

- ▶13:30～ 開始
3時間程度

場所

- ▶西宮庁舎 (阪神「西宮」駅から北東へ徒歩10分
/JR「西宮」駅から北西へ徒歩10分)

加古川会場

実施日

- ▶第3回 6月 10日 (火)
- ▶第4回 6月 24日 (火)
- ▶第5回 7月 8日 (火)

時間

- ▶13:00～ 開始
3時間程度

場所

- ▶加古川総合庁舎 (JR「加古川」駅から徒歩10分)

対象者：学校にお勤めの教職員で、精神疾患による
病気休暇・病気休職を取得している方
(県立学校教職員及び県費負担教職員)

参加費：無料 (交通費一部支給有)

スタッフ：公立学校共済組合 近畿中央病院
メンタルヘルスケアセンター 公認心理師・臨床心理士

教職員の
メンタルヘルス相談や
復職支援プログラムを
専門とするスタッフです

手続き方法

当院（下記連絡先）に直接お電話ください。
または、学校長を通じて 兵庫県教育委員会へ所定の参加申込書を
提出してください。

当院より、プログラムのご案内をお送りします。

当院よりお送りした書類をご持参頂き、会場までお越しください。

※参加がご心配な方は、主治医の先生にご相談ください。

お問合せ・お申込み

公立学校共済組合 近畿中央病院 メンタルヘルスケアセンター
〒664-8533 兵庫県伊丹市車塚3丁目1番地

☎ 072-781-3712(代) 内線244 月～金 9～17時

お気軽にお電話で
お問合せください♪

